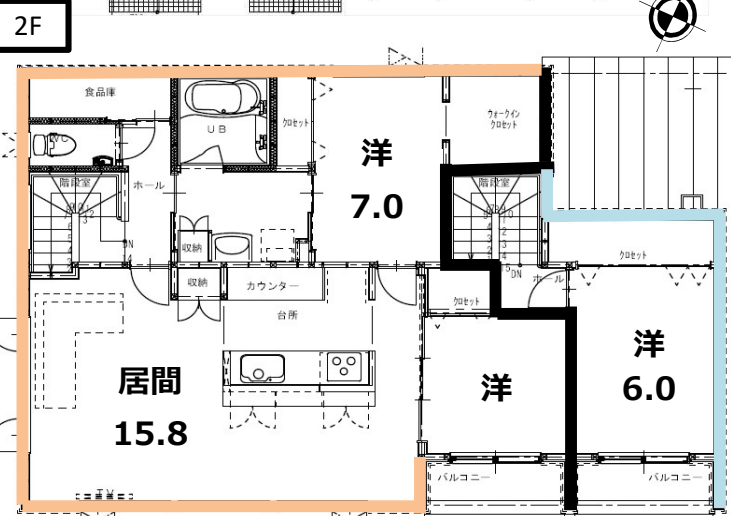
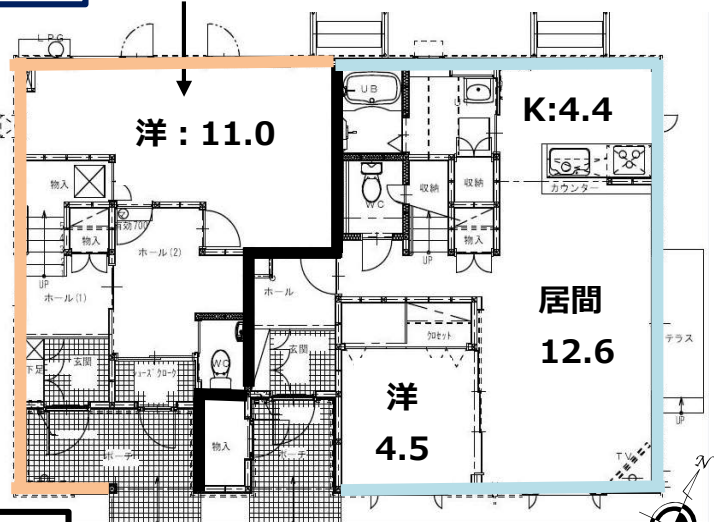


1F 事務所として、活用できます！！



※図面は現況を優先致します



アットホーム・ファクトシート (不動産情報流通システム専用物件資料)

☆多目的住宅☆

- ・オーナーチェンジ(家賃収入)
- ・2世帯住宅として♪
- ・事務所・店舗併用住宅として♪

部屋	家賃	管理費	月収	年収
A	67,000円	0円	127,000円	1,524,000
B	60,000円	0円		



JR「新夕張」駅 バス 34分
バス停「夕張テニスコート」 徒歩 1分

物件種目	中古戸建住宅		
最寄駅	JR「新夕張」駅		
間取りタイプ	2LDK×1戸+3LDK×1戸		
価格	2,000万円		
物件所在地	夕張市若菜2-36		
交通	JR「新夕張」駅 バス乗車34分 バス停「夕張テニスコート」徒歩1分		
土地面積	301.72 91.27	m ² 坪	ほかに 私道面積 m ² 坪
建物	構造・規模	木造2階建	
	面積	延べ 191.71m ² (約57.99坪)	
	間取内訳	2LDK:12.6LD+4.4K+洋6.0+洋4.5 3LDK:15.8LDK+洋11.0+洋7.0+洋4.5	
土地権利	所有権	地目	宅地
都市計画	市街化区域	用途地域	第二種中高層住居専用地域
建ぺい率	60%	容積率	200%
他の法令上の制限	法22条区域		
築年月	H24年10月	駐車場	6台可
現況	2部屋共 入居中	引渡日	相談
建築確認番号	SKK 121322		
接道状況(角地・間口)	南東側17.5m公道に19.6m接道・南西側公道に15.3m接道。		
設備	上水道・ガス・FF灯油セントラルストーブ+温水パ°礼 24H換気システム・全室照明付※入居中		
備考	施工：専門職組合(株) 学区：ゆうばり小学校・夕張中学校		
会員番号		物件番号	



物件番号



北海道知事免許 石狩(4)7054号
一級建築士事務所

専門職組合株式会社

URL <http://www.e-senmon.jp> E-mail info@e-senmon.jp

〒001-0931

札幌市北区新川西1条4丁目2-36



0120-68-5633

担当：滝下 担当直通：080-9618-0131

検印	担当者印

- 手数料： 分かれ
- 取引態様： 専任
- 情報公開日： 令和5年6月