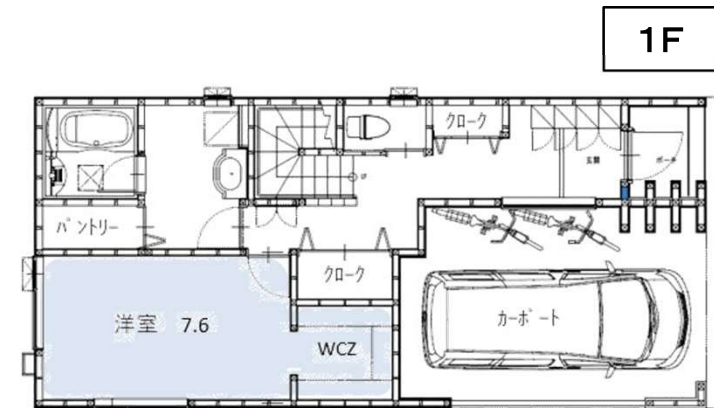




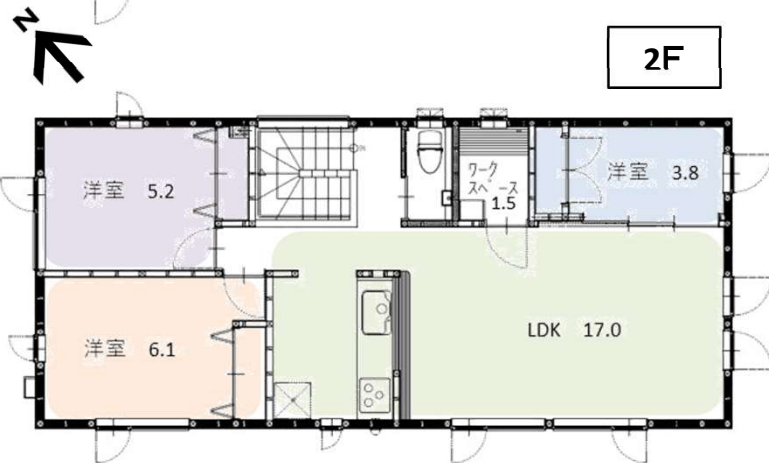
福住駅まで15分の立地！



※イメージパースとなります



1F



2F

商業施設多数地域
ワークスペース完備の 新時代型戸建住宅

- ・東月寒すずらん公園まで 徒歩 1分
- ・ファミリーマートまで 徒歩 3分
- ・業務スーパーまで 徒歩 4分
- ・ツルハドラッグまで 徒歩 10分
- ・羊丘小学校まで 徒歩 10分
- ・東月寒中学校まで 徒歩 7分

物件種目	新築戸建住宅		
最寄駅	地下鉄「福住」駅		
間取りタイプ	4LDK		
価格	3,780万円		
物件所在地	札幌市豊平区月寒東2条16丁目 5-15		
交通	地下鉄 東豊線「福住駅」まで 徒歩 15分		
土地面積	125.71 m ² 38.02 坪	ほかに 私道面積	m ² 坪
建物	構造・規模	木造 2階建	
面積	延べ 129.59m ² (39.2坪)		
間取内訳	1F:カーポート+洋7.6 2F:LDK17.0+洋3.8+洋5.2+洋6.1+ワークスペース		
土地権利	所有権	地目	宅地/雑種地
都市計画	市街化区域	用途地域	準住居地域
建ぺい率	60%	容積率	200%
他の法令上の制限	33m高度地区、宅地造成工事規制区域他		
築年月	計画中	駐車場	2台可
現況	更地	引渡日	相談
建築確認番号	第S K K 20213442号		
接道状況(角地・間口)	南東側8.0m公道に6.743m接道		
設備	LPGエコジョーズ・第一種換気システム・全室照明付 カーポート組込、シューズクローク、ウォークイン、ワークルーム		
備考	学区：羊丘小学校 東月寒中学校		
会員番号		物件番号	

物件番号



北海道知事免許 石狩(4)7054号
一級建築士事務所
専門職組合株式会社

〒001-0931 札幌市北区新川西1条4丁目2-36
0120-68-5633
URL <http://www.e-senmon.jp> E-mail info@e-senmon.jp 担当直通:070-5283-5633



検印	担当者

- 手数料：法定
- 取引態様：売主
- 情報公開日：令和5年9月

