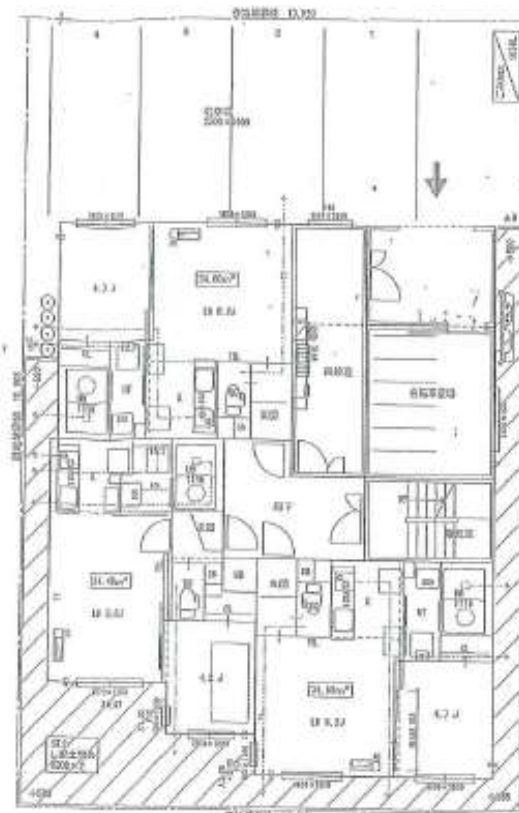


地下鉄「栄町」駅徒歩8分！  
RC造4階建！エレベーター付！



※外観パースはイメージです。実際の仕様とは異なる場合があります。



物件種目	新築マンション		
最寄駅	栄町		
間取タイプ	1LDK×15戸		
価格	17,500万円 (税別)		
物件所在地	北海道札幌市東区北39条東18丁目		
交通	地下東豊線栄町 徒歩8分		
土地面積	271.00㎡ 約81.97坪		
建	構造・規模	RC造4階建	
物	面積	623.36㎡ 188.56坪(155.84㎡×4F)	
	名称	新築仮)RISE3918	
土地権利	所有権	地目	宅地
都市計画	市街化区域	用途地域	第一種住居地域
建ぺい率	60%	容積率	200%
その他	33m高度地域・集合型居住誘導地域・他		
築年月	R6年 完成予定	駐車場	5台分
建築確認	有	検査済	有
リース関係	有	接道状況	北側8m公道 (角地・間口)
設備	オートロック、エレベーター、トランクルーム、FF灯油、エアコン 洗浄便座、シャンプードレッサー、宅配ボックス、自転車置き場		
備考	◎ 満室時月収 925,000円 ◎ 満室時年収 11,100,000円 ◎ 満室時利回り 6.34%		

アットホーム・ファクトシート (不動産情報流通システム専用物件資料)



情報公開日 R6.2月



北海道知事免許 石狩(4)7054号  
一級建築士事務所

〒001-0931 札幌市北区新川西1条4丁目2-36

専門職組合株式会社 **0120-68-5633**

担当：滝下 担当直通：080-9618-0131



E-mail info@e-senmon.jp

URL http://www.e-senmon.jp

検印	担当者

■手数料： 分かれ

■取引態様： 専任