

3185

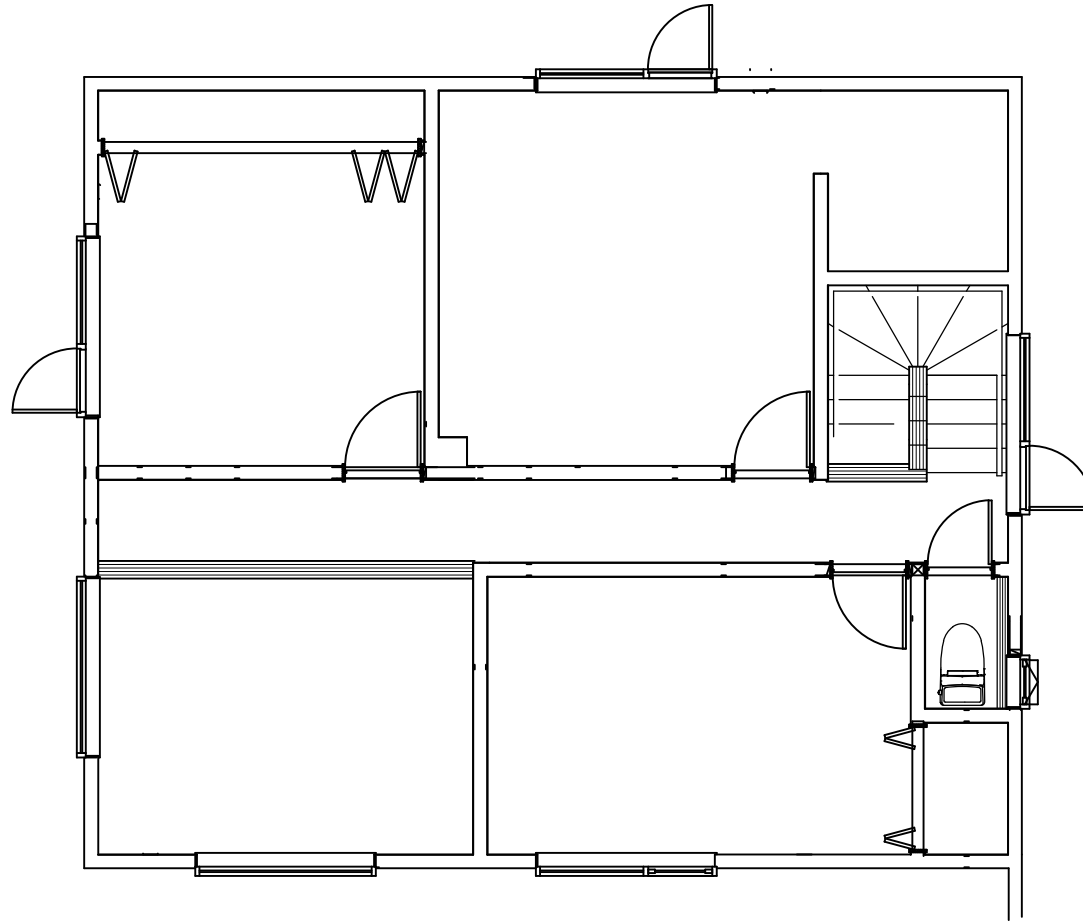
8645

3640

1820

7280

2730



1365

1365

455

3640

8645

4095

910

凡 例	
	柱を示す (又は管柱：金物補強) 各仕口、継ぎ手類は (告) 第1460号に基づいて施工する。 コンクリート天端より上方 1.0m 及び 水廻り下地の 木材は、防霉剤塗布とする。(非クロルビリホス使用)
	柱脚 ◁ 筋カイ 45×105 シングル
	筋カイ 45×105 タスキ
	上段=天端高さ、中段=サッシ寸法、下段=ガラス種別 特記なきは透明硝子
	外壁：マグブローライト t105吹込 (6W吹込み) (密度22kg/m ³) (0.038W/m ² K) 付加断熱：押出し発泡スチレンボード t30
	内壁：マグブローライト t105吹込 (6W吹込み) 外壁に同材料
	天井点検口：450角 (24時間換気扇下) 天井点検口：450角 (小屋裏)
	レジスター換気口 アルミセルフードφ100
	換気扇、アルミセルフード付き (レンジフード部分はスパイラルダクトφ100)
	換気排気口を示す
	換気給気口を示す
	床ガラリー位置を示す
	ドア下アンダーカットを示す 引き戸は不要 (アンダーカットH=10以上)
	ボイラー 給湯、暖房共都市ガス：エコジョーズ
	パネルヒーター (別紙)
	転倒防止処置 満水時の質量が15kgをこえる給湯設備は 国土交通省告示による転倒防止処置をおこなう
	住宅用火災警報器 (熱感知式) (検定品) 住宅用火災警報器 (煙感知式) (検定品)
※換気扇 (レンジフード) 及び湯沸器の排気筒の 天井隠ぺい部分については、D7ヶル t=25、 可燃物に接する場合はD7ヶル t=50巻きとする。	
上水道は、上水道本管より引き込み 下水道は、下水道本管に接続 トリアップについて：排水深さ5～10cm有す 給湯管について：架橋ポリエチレン管 (一部銅管) 給水管について：(屋内) 架橋ポリエチレン管 (一部銅管) (屋外) ポリエチレン管	
給・排水設備配管点検：階下天井点検口による ● 水抜き栓位置 ○ 排水口位置	



COLORS STYLE

工事名
東苗穂9-3モデルハウス新築工事

図面名
2階平面図

CHECKED BY
DREW BY
DATE
2024.02.03
SCALE
1/50

専門職組合 (株) 一級建築士事務所
一級建築士事務所 (石) 第4978号
一級建築士 第237605号 高田 信康

図面NO
A-1