

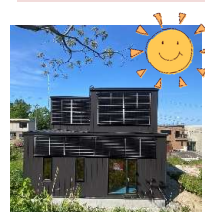
太陽光 + 全館空調の

カーズ『ECOプレミアム仕様』

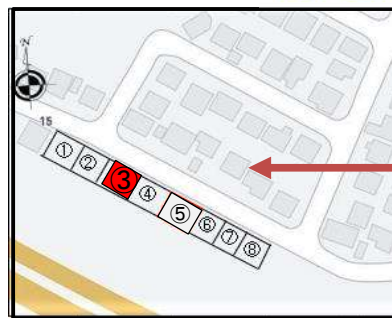


NearlyZEH対応住宅

NearlyZEHとは省エネと創エネを組み合わせ、エネルギーの消費量をゼロ以下にする家。断熱性能に優れた快適で健康な住宅が実現！ NearlyZEH住宅で光熱費0円生活をお過ごしください



太陽光パネル 8.52kw



今すぐバーチャル見学可能です。

こちらからどうぞ！



※実際に見学も可能ですのでお気軽にお問い合わせくださいませ。

- ・JR「さっぽろ」駅まで快速16分（最短時間）
- ・JR「小樽」駅まで 快速21分（最短時間）
- ・銭函ICまで 車で3分
- ・スーパーアークス星置店まで 車で10分
- ・ツルハドラッグ星置店まで 車で6分
- ・ラッキー星置店まで 車で9分

# 新築戸建住宅

JR「ほしみ」駅

4LDK

3,650万円

物件種目	新築戸建住宅		
最寄駅	JR「ほしみ」駅		
間取タイプ	4LDK		
価格	3,650万円		
物件所在地	小樽市星野町 15-31		
交通	JR函館本線「ほしみ」駅 徒歩10分		
土地面積	279.20 m <sup>2</sup>	ほかに私道面積	なし m <sup>2</sup>
坪	84.46 坪		
建	構造・規模 木造 2階建		
面積	延べ 121.94m <sup>2</sup> (36.88坪)		
間取内訳	1F:LDK17.5+洋5.0 2F:洋8.0+洋6.7+洋6.0		
土地権利	所有権	地目	宅地
都市計画	市街化区域	用途地域	第一種住居地域
建ぺい率	50%	容積率	80%
他の法令上の制限	宅地造成工事規制区域 地区計画区域（星野地区）		
築年月	R5年1月	駐車場	3台可
現況	更地（高台）	引渡日	即日
建築確認番号	第SKK 20220997号、BELS評価書		
接道状況（角地・間口）	北東側8.0m公道		
設備	トリプルサッシ、エコキュート、太陽光パネル8.52kW オール電化、全館空調システム、全室LED照明付き、他		
備考	学区：銭函小学校・銭函中学校 太陽光カテエネキャッシュバック有		
会員番号		物件番号	

情報公開日 R6.3月

北海道知事免許 石狩(4)7054号  
一級建築士事務所



専門職組合株式会社 0120-68-5633

〒001-0931 札幌市北区新川西1条4丁目2-36

担当：滝下 担当直通：080-9618-0131



E-mail info@e-senmon.jp

URL http://www.e-senmon.jp

検印	担当者印

■手数料：法定

■取引態様：売主