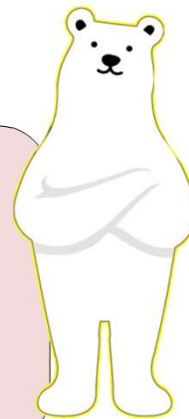


小樽駅まで徒歩圏内！バス停目の前・前面道路18m！2区画

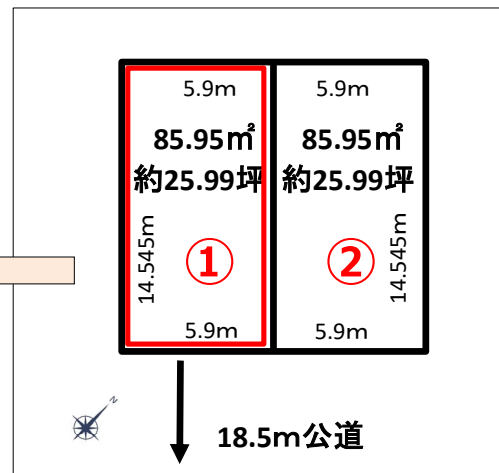
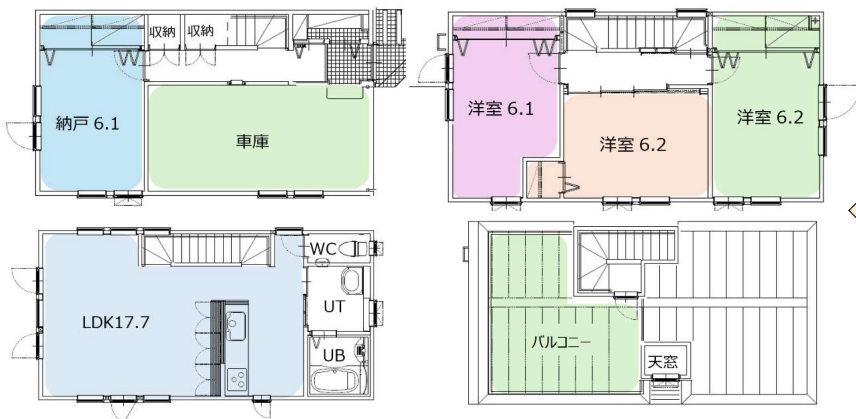


現在は更地です。
駅や学校も近く
スーパーもすぐそば



最寄り生活施設
 セブンイレブン 徒歩5分
 ライズマート 徒歩5分
 緑二条郵便局 徒歩1分
 小樽公園 徒歩5分
 札幌すがた医院 徒歩1分
 山の手小学校 徒歩7分
 松ヶ枝中学校 徒歩14分

車庫付き4階建てプラン例



売土地 住宅用地

物件種目	住宅用地		
最適用途	JR『小樽』駅 徒歩23分		
最寄駅	①85.95㎡25.99坪	ほかに 私道面積	なし
土地面積	②85.95㎡25.99坪		
価格	①②各500万円		

物件所在地	小樽市緑2丁目 10番22.3		
交通	JR『小樽』駅 徒歩23分 バス『緑二丁目』停 徒歩1分		
土地権利	所有権	地目	宅地
都市計画	市街化区域	用途地域	近隣商業地域
建ぺい率	80%	容積率	200%
他の制限	準防火地域・宅地造成規制法・景観法		
地勢	平坦		
引渡条件	なし		
現況	更地	引渡日	相談
接道状況 (角地・間口)	南東側18.5m公道 間口約5.9m接道		
設備	上下水道、都市ガス、電気		
備考	校区：山の手小学校 ：松ヶ枝中学校		
会員番号		物件番号	

アットホーム・ファクトシート (不動産情報流通システム専用物件資料)



情報公開日 R6. 4月



一級建築士事務所

専門職組合株式会社

北海道知事免許 石狩(4)7054号

〒001-0931 札幌市北区新川西1条4丁目2-36

0120-68-5633

担当：滝下 担当直通：080-9618-0131



E-mail info@e-senmon.jp

URL http://www.e-senmon.jp

検印	担当者

- 手数料：法定
- 取引態様：媒介