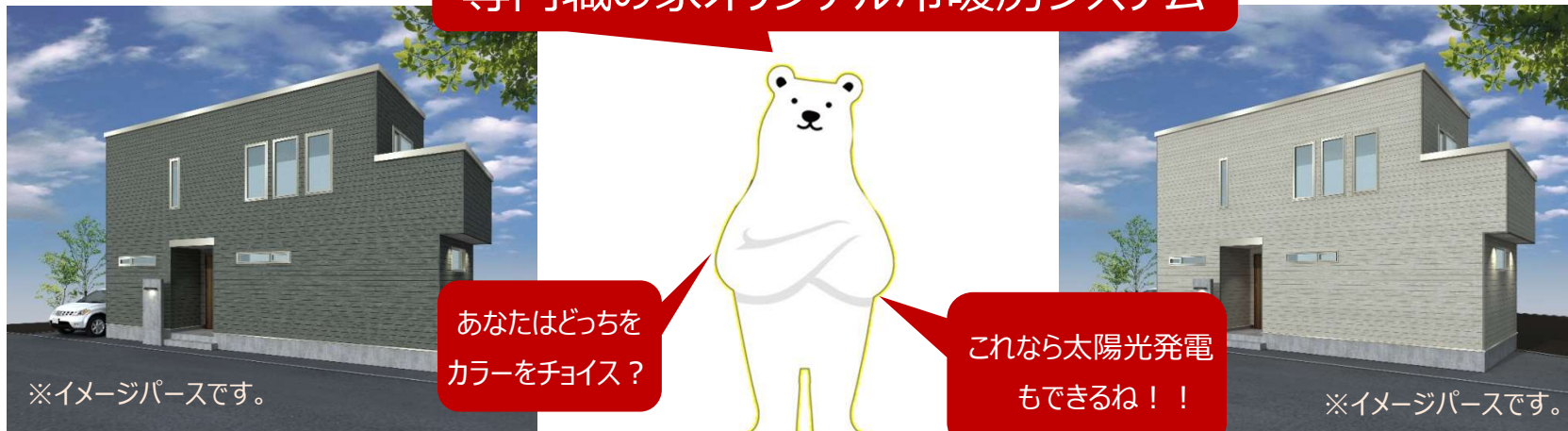


月額支払い6万円台からのコンパクトなマイホーム＋光熱費を抑えるハイグレード仕様住宅！  
**選べる外観** + 高断熱（W断熱）+ 全館空調システム（エアコン2台で建物全体に冷暖房）

専門職の家オリジナル冷暖房システム



あなたはどちらをカラーをチョイス？

これなら太陽光発電もできるね！！

物件種目	<b>新築戸建住宅</b>		
最寄駅	JR『ほしみ』駅		
間取りタイプ	3LDK		
価格	<b>2,690万円</b>		

物件所在地	小樽市星野町263番		
	10		

交通	JR函館本線『ほしみ』駅		
	徒歩7分		

土地面積	349.63 m <sup>2</sup>	ほかに	m <sup>2</sup>
	105.76 坪	私道面積	坪

建物	構造・規模	木造亜鉛メッキ鋼板葺2階建	
	面積	延べ 80.33m <sup>2</sup> (約24.30坪)	
	内訳	LDK16.0+洋室6.8+洋室5.5+洋室5.0+テラス	

土地権利	所有権	地目	宅地
都市計画	市街化区域	用途地域	第一種住居地域
建ぺい率	50%	容積率	80%
他の法令上の制限	地区計画区域（星野地区）		
築年月	計画中	駐車場	2台可
現況	更地	引渡日	相談

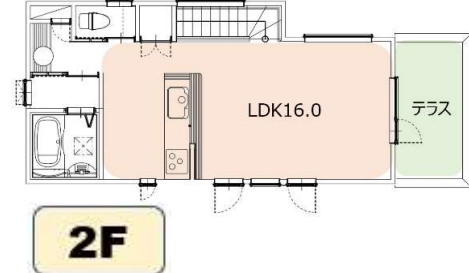
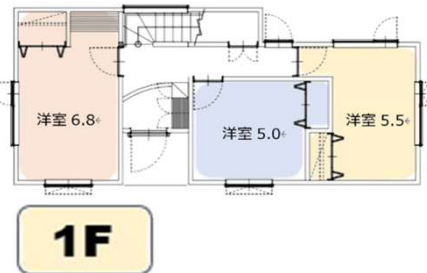
建築確認番号	第SKK 20214146号		
接道状況(角地・間口)	南側8m公道に接道		
設備	トリプルサッシ、W断熱、全館空調システム、LED照明		
備考	一部法面有。 テラス付き（眺望眺めは最高な立地）		

会員番号		物件番号	
------	--	------	--



ローン返済シミュレーション  
 お借入れ2,690万円  
 金利0.7%（3年固定）  
 40年払い  
 月々64,269円～  
 ※北海道内銀行金利による  
 お支払いシミュレーションです。

最寄り生活施設  
 ・JR「さっぽろ」駅 快速16分  
 ・JR「ほしみ」駅 徒歩7分  
 ・銭函ICまで 車で3分  
 ・スーパーアークス星置店 車で10分  
 ・ツルハドラッグ星置店 車で6分  
 ・ラッキー星置店 車で9分



アットホーム・ファクトシート（不動産情報流通システム専用物件資料）

情報公開日 R6. 5月



北海道知事免許 石狩(4)7054号  
 一級建築士事務所  
**専門職組合株式会社**

〒001-0931 札幌市北区新川西1条4丁目2-36  
**0120-68-5633**  
 担当：滝下 担当直通：080-9618-0131

E-mail info@e-senmon.jp  
 URL http://www.e-senmon.jp

検印	担当者

■手数料： 無  
 ■取引態様： 売主