

種別	物件名	価格	土地面積	交通
中古戸建住宅	花川南6-2戸建	1,980万円	188.50㎡/約57.02坪	地下鉄南北線「麻生」駅 バス乗車17分

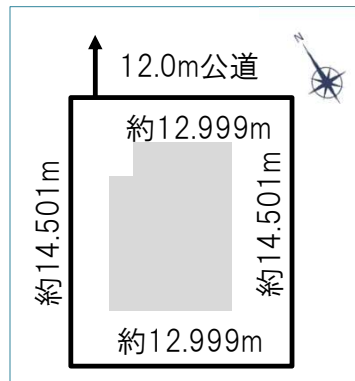
● 築浅物件！4LDK・カーポート・物置付・スーパーまで徒歩圏内の利便性抜群の地！



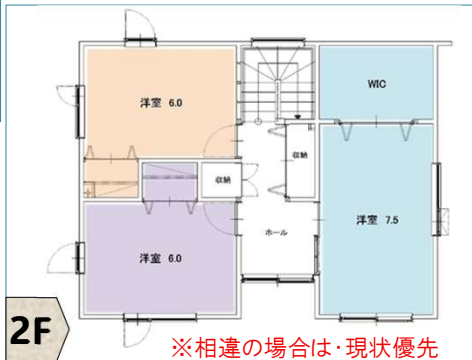
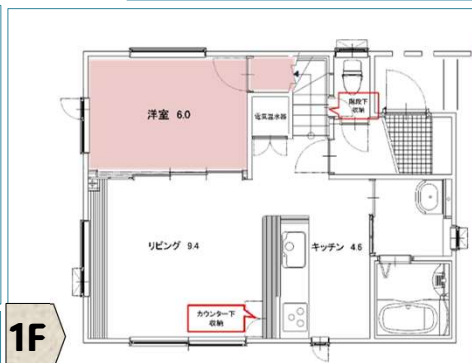
### 最寄り生活施設

セブンイレブン	徒歩4分
石狩ふれあいの杜公園	徒歩9分
ラルズマート花川南店	徒歩9分
カインズホーム	徒歩10分
ビックハウス花川店	徒歩10分
しろくまこどもクリニック	徒歩11分
「花川南6-3」バス停	徒歩4分

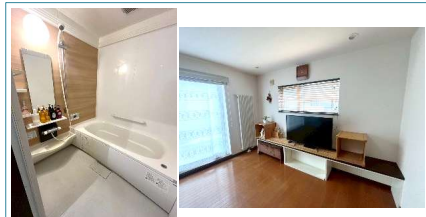
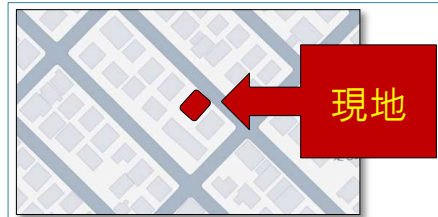
コンビニ・スーパー等も近い！



前面道路



※相違の場合は、現状優先



所在	石狩市花川南6条2丁目	住居表示	6番	
土地	地番	6番		
	面積	188.50㎡/約57.02坪		
	地目	宅地	権利 所有権	
	地勢	平坦	私道 なし	
建物	接道状況	北東側12.0m公道に12.999m接道		
	構造	木造垂鉛メッキ鋼板葺2階建		
	延床面積	100.19㎡/約30.30坪		
	間取りタイプ	4LDK		
	建物面積	49.68㎡/約15.02坪		
	住居設備	上下水道・電気		
	築年数	2011年(平成23年)10月17日		
	駐車場	カーポート1台・屋外1台(計2台可)		
	現状	居住中	引渡日	相談
	引き渡し条件	相談		
法令	都市計画	市街化区域		
	建ぺい率	50%	容積率 80%	
	用途地域	第一種低層住居専用地域		
	地域・地区	北側斜線高度地区・法22条区域 外壁後退1m・景観計画区域		
施工	専門職組合株式会社			
建築番号	第 SKK 111444号			
ローンシミュレーション	備考	オール電化住宅・エアコン:2021年設置 エコキュート・トイレ・浴室混合水栓:2023年交換		
	お借入れ1,980万円・ボーナス払いなし	金利3年固定0.85%(道内銀行)		
		40年払い月々のお支払いは48,674円～ 30年払い月々のお支払いは62,330円～		
校区	南線小学校 徒歩15分	樽川中学校 徒歩11分		

情報公開日 R7年12月

北海道知事免許 石狩(5)7054号 ●FAX 011-768-5634 ●担当:滝下直通:080-9618-0131

一級建築士事務所

# 専門職組合株式会社 0120-68-5633

札幌市北区新川西1条4丁目2-36 ●E-mail info@e-senmon.jp ●URL http://www.e-senmon.jp

検印	担当者
<ul style="list-style-type: none"> <li>■取引態様: 専任</li> <li>■手数料: 3.3%+6.6万円</li> <li>■その他: 広告不可</li> </ul>	