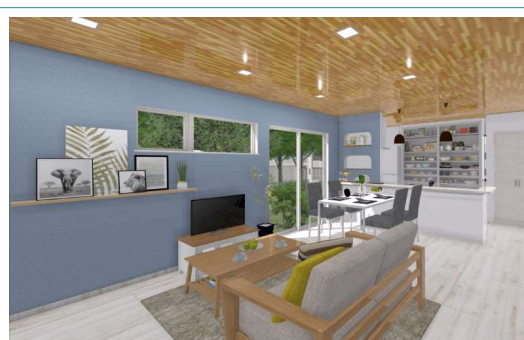


種別	物件名	価格	土地面積	交通
新築戸建住宅	上江別西町モデル	3,270万円	204.15㎡約61.75坪	JR函館本線「高砂」駅 徒歩10分

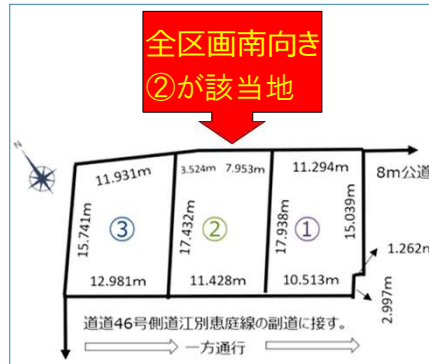
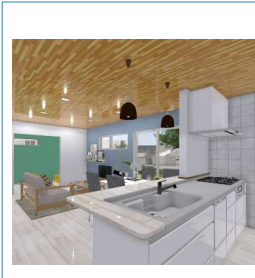
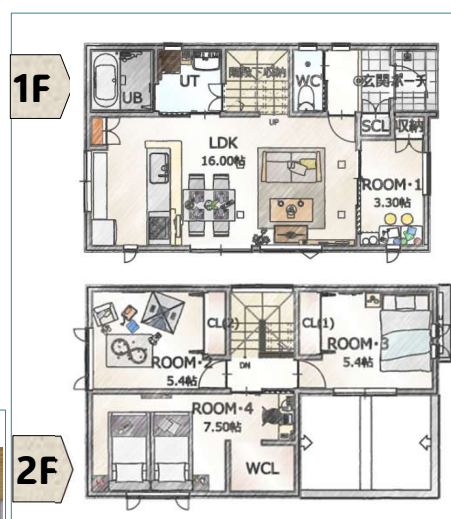
●月々80,385円からの家づくり。WCZ、パントリー、ワークスペース完備・二階建南向き



イメージパースです



イメージパースです



現地



最寄り生活施設

マックスバリュ

徒歩8分

DCM上江別

徒歩3分

上江別小学校

徒歩18分

セブンイレブン

徒歩3分

イオン江別

徒歩18分

TSUTAYA

徒歩3分

江別第一中学校

徒歩6分

所在	江別市上江別西町	住居表示	
地番	36番25		
面積	204.15㎡/約61.75坪		
地目	宅地	権利	所有権
地勢	平坦	私道	なし
接道状況	南西側約6.0m道道の側道に間口約11.428m接道		
構造	木造・省令準耐火2階建て		
延床面積	87.78㎡約/26.50坪		
間取りタイプ	4LDK		
建物面積	50.24㎡約/15.17坪		
建築設備	UB1坪・シャンドレ・WCZ ワークスペース・セントラルヒーティング シューズクローク		
駐車場	3台可		
現状	未完成	引渡日	相談
引き渡し条件			
都市計画	市街化区域	用途地域	第一種住居
建ぺい率	60%	容積率	200%
地域・地区	法22条区域		
建築番号	第SKK 20241459号		
備考	★その他2区画分譲中 ★換気:24H換気システム(第三種) ★土地仲介:(株)管理専門 ★暖房:セントラルヒーティング・パネル8台 ★給油:灯油ボイラー・追い炊き		
ローンシミュレーション	お借入れ3,270万円・ボーナス払いなし 金利3年固定0.85%40年払い(道内銀行) 月々のお支払いは80,385円〜(諸経費含まず)		
校区	上江別小学校 江別第一中学校		

情報公開日 R7・12月



北海道知事免許 石狩(5)7054号

●FAX 011-768-5634 ●担当:滝下直通:080-9618-0131

一級建築士事務所

専門職組合株式会社 0120-68-5633

札幌市北区新川西1条4丁目2-36 ●E-mail info@e-senmon.jp ●URL http://www.e-senmon.jp



検印	担当者
滝下	滝下

■取引態様: 売主

■手数料: なし

■その他: 広告不可