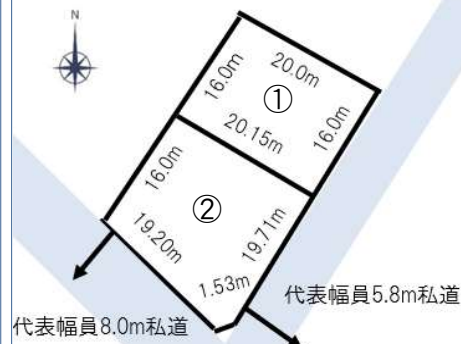


種別	物件名	価格	土地面積	交通
土地	倶知安町字山田	①②各700万円	①319㎡/約96.497坪 ②369.25㎡/約111.69坪	JR「倶知安」駅 車8分

●車10分圏内にリゾート施設が多数・豊かな自然に囲まれた別荘地

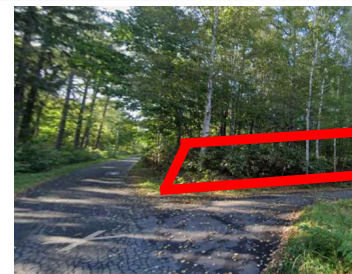


※現状優先

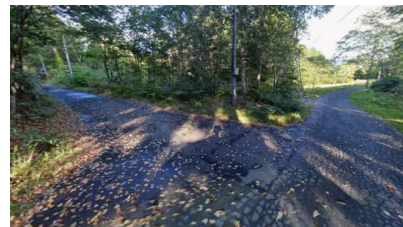


最寄り生活施設

JR倶知安駅	車8分
マックスバリュ倶知安店	車6分
ローソン	車7分
倶知安南郵便局	車8分
厚生病院	車11分
HANAZONOリゾート	車9分
旭丘スキー場	車10分



前面私道



所在	虻田郡倶知安町字山田	住居表示	
地番	①46-135・46-221②46-222・46-242		
面積	①319㎡/約96.497坪②369.25㎡/約111.69坪		
地目	山林	権利	所有権
地勢	平坦(一部緩やかな傾斜地)		
接道状況	東側約5.8m私道(私道利用条件有) ①16.0m接道②19.71m接道 ②南側約8.0m町道間口19.20m接道		
都市計画	非線引き区域		
用途地域	無指定 特定用途制限地域 ヒラフ高原景観地区		
地域・地区	双子山・西岩尾別・旭・花園保全地区 農地森林保全Ⅱ地区 景観地区・倶知安町準都市計画 ヒラフ高原景観地区		
整備	電柱無し 上下水下記参照		
現状	山林		
引き渡し条件	建築条件付きではありません。		
引き渡し日	相談		
備考	★東側接道は建築基準法第42条3号道路(既存道路) ★南側接道は建築基準法第42条1号道路(既存道路) ★私道利用条件が有ります。 ★倶知安町建築物等に関する指導要綱参照 ★本地上水は井戸となります。 ★本地下水は浄化槽設置。 ★①②一括販売特約付き		

情報公開日 令和7年12月



北海道知事免許 石狩(5)7054号 ●FAX 011-768-5634 ●担当:滝下直通080-9618-0131  
一級建築士事務所  
**専門職組合株式会社 0120-68-5633**  
札幌市北区新川西1条4丁目2-36 ●E-mail info@e-senmon.jp ●URL http://www.e-senmon.jp



検印	担当者

- 取引態様: 専任
- 手数料: 3.3%+6.6万円
- その他: 広告不可