

種別	物件名	価格	土地面積	交通
中古戸建	はみんぐ町17-3	1,180万円	220.35㎡/約66.65坪	JR線「豊幌」駅 徒歩10分

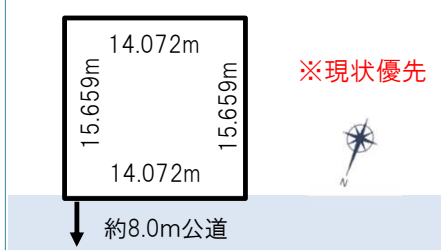
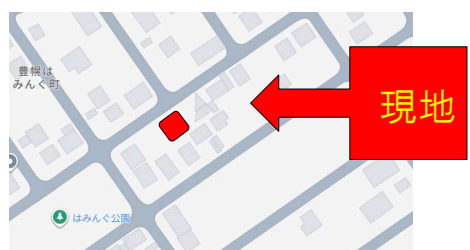
●築浅物件・令和6年屋根塗装済・即入居可能・庭で家庭菜園やBBQも可能 **価格改定**



前面道路

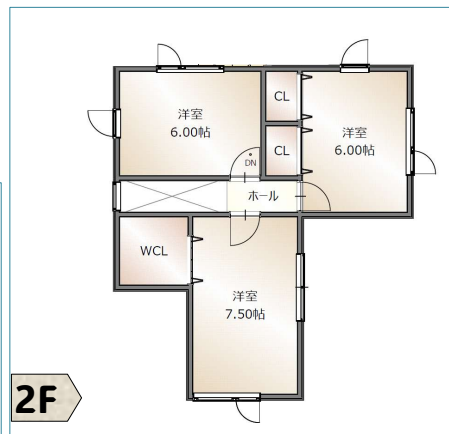
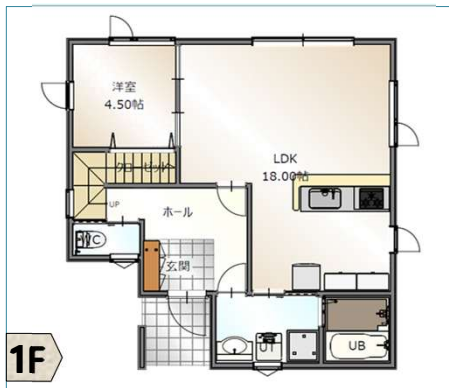


JR豊幌駅



最寄り生活施設

JR豊幌駅 徒歩10分
 ローソン 徒歩5分
 セイコーマート 徒歩9分
 ラッキー幌向店 徒歩6分
 豊幌簡易郵便局 徒歩7分



所在	江別市豊幌はみんぐ町	住居表示	17番3
地番	17番3		
面積	220.35㎡/約66.65坪		
地目	宅地	権利	所有権
地勢	平坦	私道	なし
接道状況	北西側8.0m公道に14.072m接道		
構造	木造垂鉛メッキ鋼板葺2階建て		
延床面積	101.03㎡/約30.55坪		
建物面積	62.11㎡/約18.78坪		
間取りタイプ	4LDK		
住居設備	24時間換気・物置・IHクッキングヒーター TVモニター付きインターホン、オール電化		
築年数	平成19年11月		
駐車場	3台可		
現状	入居中	引渡日	相談
引き渡し条件	相談		
都市計画	市街化区域		
建ぺい率	40%	容積率	60%
用途地域	第一種低層住居専用地域		
地域・地区	景観計画区域 法22条区域・地区計画(豊幌中央東地区)		
施工	専門職組合株式会社		
建築番号	第1&1072656号		
備考	★令和6年度屋根塗装済み 令和6年屋根塗装済み		
ローンシミュレーション	お借入れ1,180万円・ボーナス払いなし 金利3年固定0.85%20年払い(道内銀行) 月々のお支払いは53,482円～		
校区	豊幌小学校 江陽中学校		

情報公開日 R8年1月



北海道知事免許 石狩(5)7054号

●FAX 011-768-5634 ●担当:滝下直通:080-9618-0131

一級建築士事務所

専門職組合株式会社 0120-68-5633

札幌市北区新川西1条4丁目2-36 ●E-mail info@e-senmon.jp ●URL http://www.e-senmon.jp



検印	担当者

- 取引態様: 専任
- 手数料: 3.3%+6.6万円
- その他: 広告不可