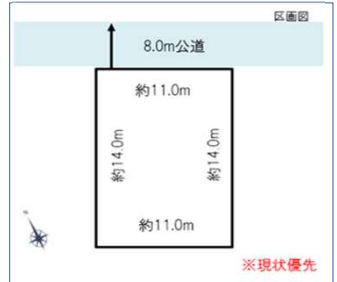
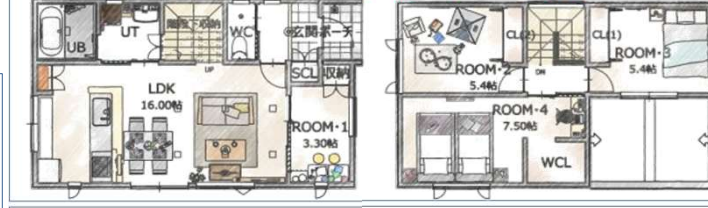


種別	物件名	価格	土地面積	交通
土地	西野8条9丁目9-18	1,080万円	154㎡/約46.58坪	地下鉄東西線「宮の沢」駅バス乗車8分

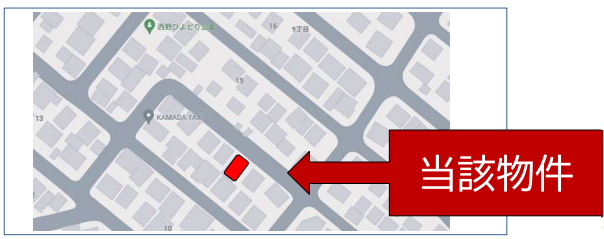
●小学校まで徒歩4分・スーパー4分・解体後更地渡し・46.58坪



※参考プランのイメージパースです



最寄り生活施設	
JRバス西野8-8停	徒歩5分
ラッキーマート西野店	徒歩4分
セイコーマート7条店	徒歩14分
西野八条郵便局	徒歩7分
西野西公園	徒歩7分
西野あさひ保育園	徒歩6分



所在	西区西野8条9丁目	住居表示	9番18	
土地	地番			
	面積	154㎡/約46.58坪		
	地目	宅地	権利	所有権
	地勢	平坦	私道	なし
	接道状況	北東側約8.0m公道 間口約11.0m接道		
法令	都市計画	市街化区域		
	用途地域	第一種低層住居専用地域		
	建ぺい率	50%		
	容積率	80%		
	地域・地区	北側斜線高度地区		
		宅地造成及び特定盛り土等規制法 景観計画区域		
	その他			
	設備	上下水道・電気・LPG		
	現状	建物有・更地渡し		
	引き渡し条件			
引き渡し日	相談			
備考	★登記は売主指定の司法書士になります			
	ローンシミュレーション			
	Color's-style 26.5坪の場合 建物2,290万円・土地1,080万円 お借入れ3,370万円・ボーナス払いなし 金利3年固定0.85%40年払い(道内銀行) 月々のお支払いは82,843円～			
学区	西野第二小学校 徒歩4分 西野中学校 徒歩5分			

情報公開日 令和8年2月