

種別	物件名	価格	土地面積	交通
中古戸建住宅	星野町中古平屋	3,490万円	283.79㎡/約85.84坪	札幌市手稲区JR函館本線「ほしみ」駅 徒歩12分

●2023年築！ビルドインガレージ+平屋住宅・ドッグラン付・自然あふれたスローライフ

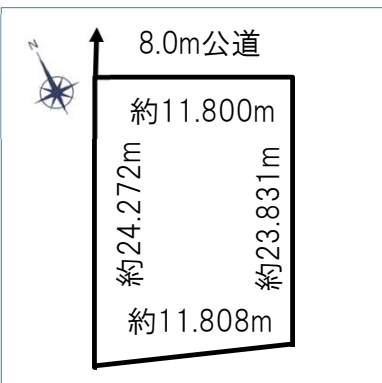


築浅物件

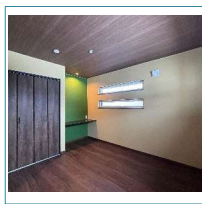
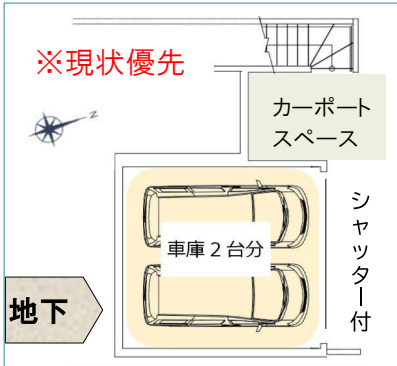


最寄り生活施設

- ローソン 徒歩6分
- 銭函IC 車6分
- 銭函小学校 徒歩32分
- 銭函中学校 徒歩38分
- アークス星置店 車10分
- ツルハドラッグ 車6分
- ラッキー星置店 車9分



アクセントクロスが目を引きます。



所在	小樽市星野町		住居表示	15番33
土地	地番	112番155		
	面積	283.79㎡/約85.84坪		
	地目	宅地	権利	所有権
	地勢	平坦	私道	なし
建物	接道状況	北西側8m公道に11.8m接道		
	構造	木造一部鉄筋コンクリート造・地下1階・地上1階建て		
	延床面積	114.19㎡/約34.55坪		
	間取りタイプ	2LDK		
	建物面積	70.73㎡/約21.4坪		
	住居設備	上下水道・電気・ガス(北ガスジェネックス) エコジョーズ・24時間換気		
	築年数	2023年(令和5年)7月(築2年)		
	駐車場	ビルドインガレージ2台+屋外1台		
	現状	空家	引渡日	即
	引き渡し条件	相談		
法令	都市計画	市街化区域	用途地域	第一種住居地域
	建ぺい率	50%	容積率	80%
	地域・地区	法22条区域・地区計画星野町地区		
	その他	宅地造成工事規制区域・外壁後退1m高さ10m		
施工	専門職組合株式会社			
建築番号	第 SSK 20224349 号			
備考	築浅物件・敷地内にもカースペースあり			
ローンシミュレーション	お借入れ3,490万円・ボーナス払いなし 金利3年固定0.95%40年払い(道内銀行) 月々のお支払いは87,424円～			
校区	銭函小学校 銭函中学校			

情報公開日 R8年3月