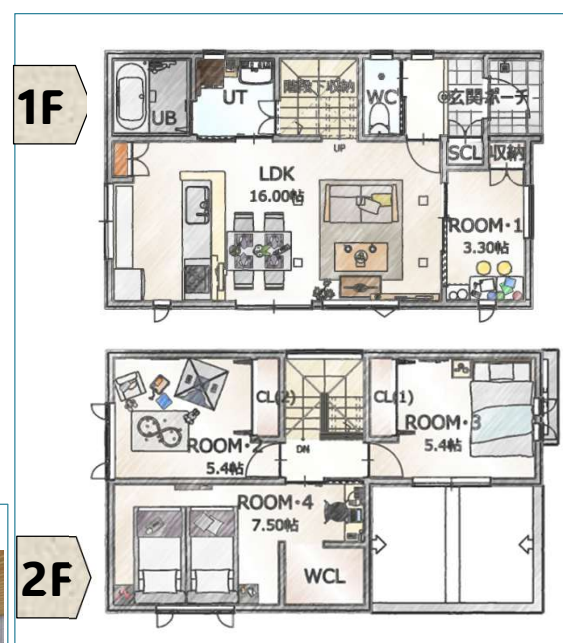


種別	物件名	価格	土地面積	交通
新築戸建住宅	上江別西町モデル	3,270万円	204.15㎡約61.75坪	JR函館本線「高砂」駅 徒歩10分

●月々81,913円からの家づくり。WCZ、パントリー、ワークスペース完備・二階建南向き



所在	江別市上江別西町		住居表示	
土地	地番	36番25		
	面積	204.15㎡/約61.75坪		
	地目	宅地	権利	所有権
	地勢	平坦	私道	なし
接道状況	南西側約6.0m道道の側道に間口約11.428m接道			
建物	構造	木造・省令準耐火2階建て		
	延床面積	87.78㎡約/26.50坪		
	間取りタイプ	4LDK		
	建物面積	50.24㎡約/15.17坪		
	建築設備	UB1坪・シャンドレ・WCZ ワークスペース・セントラルヒーティング シューズクローク		
	駐車場	3台可		
現状	未完成	引渡日	相談	
引き渡し条件				
法令	都市計画	市街化区域	用途地域	第一種住居
	建ぺい率	60%	容積率	200%
	地域・地区	法22条区域		
	建築番号	第SKK 20241459号		
備考	★その他2区画分譲中			
	★換気:24H換気システム(第三種)			
	★土地仲介:(株)管理専門			
	★暖房:セントラルヒーティング・パネル8台			
ローンシミュレーション	★給油:灯油ボイラー・追い炊き			
	お借入れ3,270万円・ボーナス払いなし			
	金利3年固定0.95%40年払い(道内銀行) 月々のお支払いは81,913円~(諸経費含まず)			
校区	上江別小学校 江別第一中学校			



最寄り生活施設		セブンイレブン	徒歩3分
マックスバリュ	徒歩8分	イオン江別	徒歩18分
DCM上江別	徒歩3分	TSUTAYA	徒歩3分
上江別小学校	徒歩18分	江別第一中学校	徒歩6分

情報公開日 令和8年4月

北海道知事免許 石狩(5)7054号 ●FAX 011-768-5634 ●担当:滝下直通:080-9618-0131

一級建築士事務所

専門職組合株式会社 0120-68-5633

札幌市北区新川西1条4丁目2-36 ●E-mail info@e-senmon.jp ●URL http://www.e-senmon.jp

Senmon

検査印: 滝下 (Red Seal)

担当者: 滝下 (Red Seal)

- 取引態様: 売主
- 手数料: なし
- その他: 広告不可