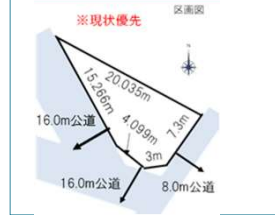
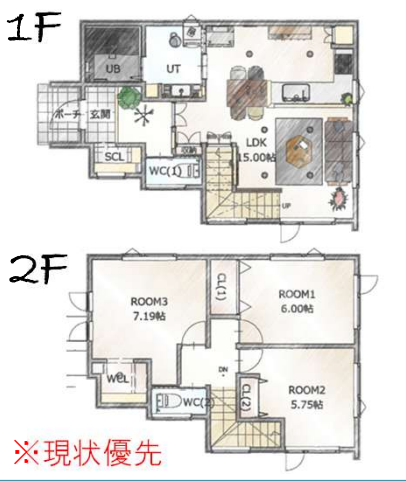


種別	物件名	価格	土地面積	交通
戸建	北36条東22	3,780万円	109.91㎡約33.24坪	地下鉄「新道東」駅 徒歩19分

★小さい位がちょうどいい・南向角地 コンパクトだからこそ叶う・高性能+αのハイデザイン住宅



最寄り生活施設
 ファミリーマート 徒歩9分
 セブンイレブン 徒歩12分
 ニトリ 徒歩8分
 マックスバリュ 徒歩15分
 丘珠郵便局 徒歩9分

所在	札幌市東区北36条東22丁目			住居表示
土地	地番	129-10		
	面積	109.91㎡約33.24坪		
	地目	宅地	権利	所有権
	地勢	平坦	私道	なし
建物	接道状況	南東側約8.0m公道 間口約7.3m接道 南西側約16.0m公道 間口約15.266m接道		
	構造	木造亜鉛メッキ鋼板葺2階建		
	延床面積	87.74㎡/約26.49坪		
	間取りタイプ	3LDK		
	建物面積	45.52㎡/約13.75坪		
	住居設備	L型キッチン食洗器付・1坪UB		
		エコジョーズ・床暖房		
	駐車場	1台		
	現状	未完成	引渡日	相談
	引き渡し条件	完成予定: 令和8年11月		
法令	都市計画	市街化区域		
	建ぺい率	50%	容積率	80%
	地域・地区	法22条区域・北側斜線高度地区・日影規制		
	用途地域	戸建住環境保全地区・航空進行区域		
建築番号	申請中			
備考	上下水・電気・北ガスジェネックス			
ローンシミュレーション	★★カラーズ・ハイグレードPLAN★★ZEH相当			
	土地790万円+建物2,990万円 合計お借入れ3,780万円・ボーナス払いなし 金利3年固定0.95%40年払い(道内銀行) 月々のお支払いは94,689円~			
校区	栄南小学校 徒歩8分 栄中学校 徒歩15分			
情報公開日 R8年6月				