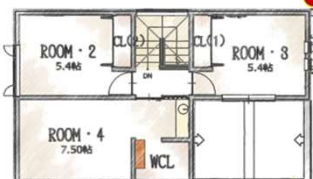
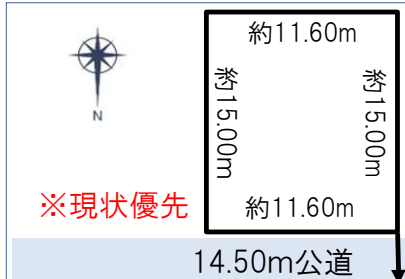


種別	物件名	価格	土地面積	交通
土地	百合が原8丁目	1,290万円	174.00㎡/約52.63坪	JR札沼線「百合が原」駅 徒歩13分

●JR百合が原駅・篠路駅徒歩13分！子育て世帯に人気のエリア！



最寄り生活施設

- 百合が原公園 徒歩16分
- 百合が原幼稚園 徒歩12分
- セブンイレブン 徒歩8分
- 篠路コミュニティセンター 徒歩11分
- ツルハドラッグ 徒歩5分
- 篠路まちづくりセンター 徒歩15分
- スーパーアークス 徒歩16分

所在	札幌市北区百合が原8丁目	住居表示	19-24
土地	地番	181-12	
	面積	174.00㎡/約52.63坪	
	地目	宅地	権利 所有権
	地勢	平坦	私道 なし
	接道状況	北側14.50m公道に11.60m接道	
法令	都市計画	市街化区域	
	用途地域	第一種住居地域	
	建ぺい率	60%	
	容積率	200%	
	地域・地区	33m高度地区 景観計画区域 緑保全創出区域・居住系市街地	
	その他	法22条区域 日影規制区域(4時間/2.5時間 測定4m) 駐車・駐輪附置義務対象区域	
	設備	上下水道・電気・LPG	
現状	解体後更地渡し		
引き渡し条件	建築条件付きではありません		
引き渡し日	相談		
備考	●JR篠路駅と百合が原駅の間であり どちらも徒歩13分でアクセス可能！		
	★カラーズスタイル スタANDARD PLAN★ 土地1,290万+建物約2,300万(延床面積27.21坪) 合計お借入れ 3,590万円 ・ボーナス払い無 金利3年固定 0.95% 40年払い(道内銀行) 月々のお支払いは89,929円～ ※抗・外構・土工事別途、標準付帯工事込		
学区	百合が原小学校	徒歩8分	
	上篠路中学校	徒歩14分	

情報公開日 令和8年6月



北海道知事免許 石狩(5)7054号 ●FAX 011-768-5634 ●担当:滝下直通080-9618-0131

一級建築士事務所
専門職組合株式会社0120-68-5633

札幌市北区新川西1条4丁目2-36 ●E-mail info@e-senmon.jp ●URL http://www.e-senmon.jp



検印	担当者

- 取引態様: 専任
- 手数料: 3.3%+6.6万円
- その他: 広告不可