

種別	物件名	価格	土地面積	交通
中古戸建住宅	星野町中古平屋	3,490万円	283.79㎡/約85.84坪	札幌市手稲区JR函館本線「ほしみ」駅 徒歩12分

●2023年築！ビルドインガレージ+平屋住宅・ドッグラン付・自然あふれたスローライフ



築浅物件

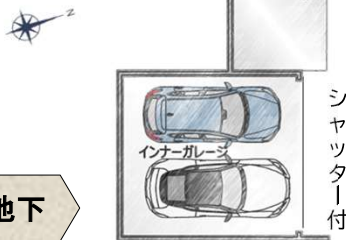


最寄り生活施設

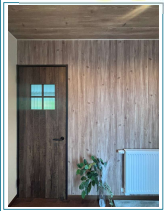
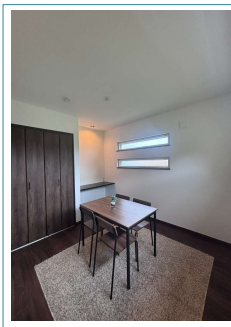
ローソン 徒歩6分
 銭函IC 車6分
 銭函小学校 徒歩32分
 銭函中学校 徒歩38分
 アークス星置店 車10分
 ツルハドラッグ 車6分
 ラッキー星置店 車9分



※現状優先



R8年6月クロスリフォーム済み



1F



所在	小樽市星野町	住居表示	15番33
地番	112番155		
面積	283.79㎡/約85.84坪		
地目	宅地	権利	所有権
地勢	平坦	私道	なし
接道状況	北西側8m公道に11.8m接道		
構造	木造一部鉄筋コンクリート造・地下1階・地上1階建て		
延床面積	114.19㎡/約34.55坪		
間取りタイプ	2LDK		
建物面積	70.73㎡/約21.4坪		
住居設備	上下水道・電気・ガス(北ガスジェネックス) エコジョーズ・24時間換気		
築年数	2023年(令和5年)7月(築2年)		
駐車場	ビルドインガレージ2台+屋外1台		
現状	空家	引渡日	即
引き渡し条件	相談		
都市計画	市街化区域	用途地域	第一種住居地域
建ぺい率	50%	容積率	80%
地域・地区	法22条区域・地区計画星野町地区		
その他	宅地造成工事規制区域・外壁後退1m高さ10m		
その他	地勢:道路より高台		
施工	専門職組合株式会社		
建築番号	第 SSK 20224349 号		
備考	築浅物件・敷地内にもカースペースあり 令和8年6月内装クロス張替え		
ローンシミュレーション	お借入れ3,490万円・ボーナス払いなし 金利3年固定0.95%40年払い(道内銀行) 月々のお支払いは87,424円~		
校区	銭函小学校 銭函中学校		

情報公開日 R8年6月

北海道知事免許 石狩(5)7054号 ●FAX 011-768-5634 ●担当:滝下直通:080-9618-0131

一級建築士事務所 **専門職組合株式会社 0120-68-5633**

札幌市北区新川西1条4丁目2-36 ●E-mail info@e-senmon.jp ●URL http://www.e-senmon.jp

検印	担当者	■取引態様: 専任
		■手数料: 3.3%+6.6万円
		■その他: 広告不可